



NTC[®]

ПРОФЕССИОНАЛЬНАЯ ДОРОЖНО-СТРОИТЕЛЬНАЯ ТЕХНИКА

КАТАЛОГ ОБОРУДОВАНИЯ 2020



ИНФОРМАЦИЯ О КОМПАНИИ

Компания **NTC STAVEBNÍ TECHNIKA** spol. s r. o. была основана в 1991 году как разработчик, производитель и поставщик профессионального строительного оборудования. Сегодня продукция компании широко используется как в Чехии, так и за ее пределами. Высокое качество производимого оборудования и предоставляемых услуг подтверждено сертификатом системы контроля качества ISO 9001:2015.

Кроме производства строительного оборудования, компания NTC также активно действует и в других сферах:

- | сдача в аренду строительной техники и оборудования
- | техническое обслуживание и ремонт строительной техники
- | продажа запасных частей
- | продажа новой и бывшей в употреблении строительной техники



Однонаправленные виброплиты модельного ряда VD Elegant	страница 4
Однонаправленные виброплиты модельного ряда VD Practic	страница 5
Однонаправленные виброплиты модельного ряда VD Easy	страница 6
Однонаправленные виброплиты модельного ряда VD Clasic	страница 7
Реверсивные виброплиты модельного ряда VDR	страница 8 - 9
Ручные виброкатки модельного ряда VVV	страница 10 - 11
Тандемные виброкатки модельного ряда VT	страница 12 - 13
Резчики швов модельного ряда RZ	страница 14 - 16
ЕНWA Алмазные диски	страница 17
Вибротрамбовки модельного ряда NT	страница 18
Подшвы для вибротрамбовок	страница 19
Генераторы модельных рядов TR, TRT, TRH	страница 20 - 21
Счетчики моточасов	страница 22

Все оборудование компании NTC отвечает всем техническим требованиям и нормам техники безопасности, действующим на территории ЕС, о чем свидетельствует соответствующая маркировка «CE».





VD ELEGANT CE

ОДНОНАПРАВЛЕННЫЕ ВИБРОПЛИТЫ



Виброплиты NTC – многофункциональные машины, предназначенные для уплотнения грунта, укладки асфальта и тротуарной плитки. Виброплиты комплектуются высококачественным вибратором, преимущества которого особенно проявляются при укладке асфальта.

- | Современный дизайн
- | Система орошения в базовой комплектации
- | Широкая горловина бака оросительной системы
- | Складывающаяся рукоятка
- | Фиксация рукоятки через сайлентблок
- | 100 Гц вибратор, обеспечивающий плавность хода
- | Округлая форма трамбующей плиты, исключающая вероятность появления следов на асфальте после уплотнения

БАЗОВАЯ КОМПЛЕКТАЦИЯ:

- | Система орошения

ОПЦИОНАЛЬНО ДОСТУПНЫ:

- | Полиуретановый ковер для укладки плитки
- | Комплект колес, облегчающий транспортировку виброплиты в пределах строительной площадки
- | Устройство учета рабочего времени виброплиты
- | Рычаг акселератора вынесен на рукоятку

Модель	VD 15	VD 18	VD 20	VD 24
Вес кг	85	95	105	115
Габарит. размеры трамб. плиты мм	400 x 565	450 x 565	500 x 565	500 x 565
Частота колебания Гц	100	100	100	100
Центробежная сила кН	15	18	20	24
Макс. скорость м/мин.	25	25	25	25
Двигатель HONDA	GX 160	GX 160	GX 160	GX 160
Топливо	бензин	бензин	бензин	бензин
Мощность кВт/3600 мин ⁻¹	3,6 *	3,6 *	3,6 *	3,6 *

* согласно SAE J 1349

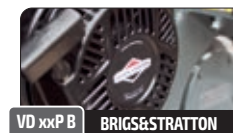


VD PRACTIC CE

ОДНОНАПРАВЛЕННЫЕ ВИБРОПЛИТЫ



Виброплиты NTC – многофункциональные машины, предназначенные для уплотнения грунта, укладки асфальта и тротуарной плитки. Виброплиты комплектуются высококачественным вибратором, преимущества которого особенно проявляются при укладке асфальта.



- | Современный дизайн
 - | Фиксация рукоятки через сайлентблок
 - | 100 Гц вибратор, обеспечивающий плавность хода
 - | Округлая форма трамбующей плиты, исключающая вероятность появления следов на асфальте после уплотнения
- ОПЦИОНАЛЬНО ДОСТУПНЫ:**
- | Полиуретановый ковер для укладки плитки
 - | Комплект колес, облегчающий транспортировку виброплиты в пределах строительной площадки
 - | Устройство учета рабочего времени виброплиты
 - | Система орошения, необходимая при укладке асфальта
 - | Рычаг акселератора вынесен на рукоятку

Модель	VD 12P	VD 15P	VD 15P B	VD 18P	VD 18P B	VD 20P	VD 20P B	VD 24P	VD 24P B
Вес кг	60	85		95		105		115	
Габарит. размеры трамб. плиты мм	330 x 460	400 x 565		450 x 565		500 x 565		500 x 565	
Частота колебания Гц	100	100		100		100		100	
Центробежная сила кН	12	15		18		20		24	
Макс. скорость м/мин.	25	25		25		25		25	
Двигатель	GX 120	GX 160	B&S 750	GX 160	B&S 750	GX 160	B&S 750	GX 160	B&S 750
Мощность кВт	2,6 *	3,6 *	3,67 **	3,6 *	3,67 **	3,6 *	3,67 **	3,6 *	3,67 **
Мощность кВт/3600 мин ⁻¹	3 600	3 600	3 600	3 600	3 600	3 600	3 600	3 600	3 600
Топливо	бензин	бензин		бензин		бензин		бензин	

* согласно SAE J 1349

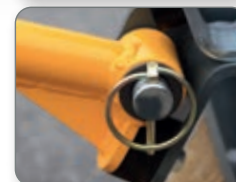
** согласно SAE J 1940



VD EASY



ОДНОНАПРАВЛЕННЫЕ ВИБРОПЛИТЫ



Виброплиты NTC – многофункциональные машины, предназначенные для уплотнения грунта и тротуарной плитки.

- | Фиксация рукоятки через сайлентблок
- | 100 Гц вибратор, обеспечивающий плавность хода
- | Округлая форма трамбующей плиты, исключающая вероятность появления следов после уплотнения

ОПЦИОНАЛЬНО ДОСТУПНЫ:

- | Полиуретановый ковер для укладки плитки
- | Комплект колес, облегчающий транспортировку виброплиты в пределах строительной площадки
- | Устройство учета рабочего времени виброплиты

Модель	VD 15 E	VD 18 E	VD 20 E	VD 24 E
Вес кг	75	85	95	105
Габарит. размеры трамб. плиты мм	400 x 565	450 x 565	500 x 565	500 x 565
Частота колебания Гц	100	100	100	100
Центробежная сила кН	15	18	20	24
Макс. скорость м/мин.	25	25	25	25
Двигатель HONDA	GX 160	GX 160	GX 160	GX 160
Топливо	бензин	бензин	бензин	бензин
Мощность кВт/3600 мин ⁻¹	3,6 *	3,6 *	3,6 *	3,6 *

* согласно SAE J 1349



VD CLASSIC



ОДНОНАПРАВЛЕННЫЕ ВИБРОПЛИТЫ



Виброплиты NTC – многофункциональные машины, предназначенные для уплотнения грунта, укладки асфальта и тротуарной плитки. Виброплиты данного модельного ряда рекомендуются производителем к сдаче в аренду.

- | Надежная конструкция
- | Цельногнутая защитная рама двигателя
- | Фиксация рукояти через сайлентблок
- | Самые высокие показатели глубины уплотнения в своем классе

ОПЦИОНАЛЬНО ДОСТУПНЫ:

- | Система орошения, необходимая при укладке асфальта
- | Полиуретановый ковер для укладки плитки
- | Комплект колес, облегчающий транспортировку виброплиты в пределах строительной площадки
- | Устройство учета рабочего времени виброплиты
- | Рычаг акселератора вынесен на рукоять

Модель	VD 350/16R	VD 450/20R	VD 450/22R
Вес кг	105	115	140
Габарит. размеры трамб. плиты мм	350 x 610	450 x 610	450 x 610
Частота колебания Гц	81	81	81
Центробежная сила кН	16	20	22
Макс. скорость м/мин.	24	24	24
Двигатель HONDA	GX 120	GX 160	GX 160
Топливо	бензин	бензин	бензин
Мощность кВт/3600 мин ⁻¹	2,6 *	3,6 *	3,6 *

* согласно SAE J 1349



VDR

РЕВЕРСИВНЫЕ ВИБРОПЛИТЫ



Мощные машины, преимущественно предназначенные для уплотнения грунта. Машины весом до 250 кг могут использоваться при укладке асфальта и тротуарной плитки.

- | Современный дизайн
- | Большая сила уплотнения
- | Цельногнутая защитная рама двигателя
- | Надежная конструкция
- | Фиксация рукояти через сайлентблок
- | Рычаг акселератора вынесен на рукоять
- | Рычаг плавного регулирования скорости движения
- | Гидравлическая система управления направлением движения

- | Усовершенствованная гидравлическая система с функциями саморазвоздушивания и автоматической настройкой системы управления направлением движения
- | Версии с электрическим запуском оборудована гелевым аккумулятором устойчивым к сильной вибрации

ОПЦИОНАЛЬНО ДОСТУПНЫ:

- | Система орошения, необходимая при укладке асфальта (VDR 22/26/26H/32/32H)
- | Полиуретановый ковер для укладки плитки (VDR 22/26/26H/32/32H)
- | Комплект колес, облегчающий транспортировку виброплиты в пределах строительной площадки (VDR 22/26/26H/32/32H) и 52*
- | Устройство учета рабочего времени виброплиты
- | Электрический стартер доступен для моделей (вариант VDR 52E/52HE/63E/63HE)
- | Боковые щитки устанавливаются при работе в котлованах (VDR 63/63E/63H/63HE)

*на заказ

РЕВЕРСИВНЫЕ ВИБРОПЛИТЫ



Модель	VDR 20	VDR 22	VDR 26	VDR 26 H	VDR 32	VDR 32 H	VDR 52	VDR 52 E	VDR 52 H	VDR 52 HE	VDR 63	VDR 63 E	VDR 63 HE	VDR 75 HE
Вес кг	95	120	160	170	210	215	340	355	360	370	430	440	460	610
Габарит. размеры трамб. плиты мм	350 x 560	400 x 630	450 x 700	450 x 700	500 x 750	500 x 750	600 x 895	600 x 895	600 x 895	600 x 895	700 x 895	700 x 895	700 x 895	750 x 1010
Частота колебания Гц	100	100	95	95	90	90	75	75	75	75	74	74	74	68
Центробежная сила кН	20	22	26	26	32	32	52	52	52	52	63	63	63	75
Макс. скорость м/мин.	24	24	22	22	22	22	28	28	28	28	26	26	26	26
Двигатель	HONDA	HONDA	HONDA	HATZ	HONDA	HATZ	HONDA	HONDA	HATZ	HATZ	HONDA	HONDA	HATZ	HATZ
Модель	GX 120	GX 160	GX 200	1 B 20	GX 200	1 B 20	GX 270	GX 270	1 B 30	1 B 30	GX 390	GX 390	1 B 50	1 D 81
Топливо	бензин	бензин	бензин	ДТ	бензин	ДТ	бензин	бензин	ДТ	ДТ	бензин	бензин	ДТ	ДТ
Мощность кВт/3600 мин ⁻¹	2,6 *	3,6 *	4,1 *	3,4 **	4,1 *	3,4 **	6,3 *	6,3 *	5,0 **	5,0 **	8,7 *	8,7 *	7,9 **	10,1 **
Электростарт	-	-	-	-	-	-	-	+	-	+	-	+	+	+

* согласно SAE J 1349

** согласно ISO 3046-1



VVV

РУЧНЫЕ ВИБРОКАТКИ



Вибрационные катки модельного ряда VVV предназначены как для укладки асфальта, так и для уплотнения грунта. Преимущественно они используются при среднемасштабном строительстве: при строительстве тротуаров, парковок, локальном ремонте дорог.

- | Высоконадежная конструкция
- | Гидростатический привод
- | Механический привод вибратора и электромагнитное сцепление
- | Рычаг плавной регулировки скорости движения
- | Все органы управления катком вынесены на рукоять
- | Надежная система безопасности: стояночный тормоз и функция автоматического отключения катка
- | Зацепное кольцо для механической разгрузки и погрузки
- | Система орошения вальцов
- | Машина оснащается электрическим стартером (только дизельные двигатели)

ОПЦИОНАЛЬНО ДОСТУПНЫ:

- | Устройство учета рабочего времени виброплиты
- | Дополнительный ролик для увеличения маневренности (им укомплектованы виброкатки серии 601, 701)
- | Нож и система орошения для дополнительного ролика (доступны для виброкатков серии 601, 701)

РУЧНЫЕ ВИБРОКАТКИ



СПЕЦТЕХНИКА

По желанию Покупателя виброкатки серии VVV 600/12HE могут быть оборудованы вальцами в форме эллипса – они специально предназначены для уплотнения грунта и (или) укладки асфальта при прокладке дренажных систем.



Модель	VVV 600/12	VVV 600/12 HE	VVV 601/12	VVV 601/12 HE	VVV 700/22	VVV 700/22 HE	VVV 701/22	VVV 701/22 HE
Вес кг	560	580	610	630	875	900	995	1025
Размеры (ДхШхВ) мм	2270х730х1040	2270х730х1040	2600х730х1040	2600х730х1040	2710х830х1110	2710х830х1110	2880х830х1110	2880х830х1110
Частота колебания Гц	60	60	60	60	55	55	55	55
Центробежная сила кН	12	12	12	12	22	22	22	22
Скорость вперед/назад км/ч	0-5/0-2	0-5/0-2	0-5/0-2	0-5/0-2	0-4,7/0-2	0-4,7/0-2	0-4,7/0-2	0-4,7/0-2
Макс. преодол. уклон °	20°	20°	20°	20°	20°	20°	20°	20°
Ширина вальца мм	600	600	600	600	700	700	700	700
Двигатель	HONDA	HATZ	HONDA	HATZ	HONDA	HATZ	HONDA	HATZ
Модель	GX 200	1B 20	GX 200	1B 20	GX 270	1B 30	GX 270	1B 30
Топливо	бензин	ДТ	бензин	ДТ	бензин	ДТ	бензин	ДТ
Мощность кВт/3600 мин ⁻¹	4,1*	3,4**	4,1*	3,4**	6,3*	5,0**	6,3*	5,0**
Электростарт	-	+	-	+	-	+	-	+

* согласно SAE J 1349

** согласно ISO 3046-1



VT

ТАНДЕМНЫЕ ВИБРОКАТКИ

CE



Вибрационные катки VT предназначены для укладки асфальта, уплотнения связного и несвязного грунта. Преимущественно они используются при строительстве дорог, парковок и промышленных площадок с асфальтовым покрытием.

- Высоконадежная конструкция
- Гидростатический привод
- Рычаг плавного регулирования скорости движения вперед и назад
- Упрощенная система управления, построенная по принципу «один рычаг»
- Система орошения с электронным блоком управления
- Пластиковый водяной бак с широкой горловиной
- Удобная кабина оператора
- Свободный обзор краев вальцов из кабины оператора



ТАНДЕМНЫЕ ВИБРОКАТКИ

БАЗОВАЯ КОМПЛЕКТАЦИЯ:

- | Устройство учета рабочего времени виброплиты
- | Складывающийся защитный каркас
- | Встроенные вибраторы в обоих вальцах катка; предусмотрена функция отключения вибратора в заднем вальце
- | Электрический стартер
- | Фары

ОПЦИОНАЛЬНО ДОСТУПНЫ:

- | Брезентовая крыша
- | Оранжевый проблесковый маяк
- | Звуковой индикатор движения задним ходом
- | Ящик для документов



Модель	VT 090	VT 090 H	VT 100	VT 100 H
Вес кг	1360	1390	1430	1460
Размеры (ДхШхВ) мм	2140 x 990 x 2370	2140 x 990 x 2370	2140 x 1090 x 2370	2140 x 1090 x 2370
Частота колебания Гц	60	60	60	60
Центробежная сила кН	2 x 14	2 x 14	2 x 16	2 x 16
Скорость перемещения км/ч	0-10	0-10	0-10	0-10
Ширина вальца мм	900	900	1000	1000
Двигатель	HONDA	HATZ	HONDA	HATZ
Модель	GX 690	2 G 40	GX 690	2 G 40
Топливо	бензин	ДТ	бензин	ДТ
Мощность кВт/3600 мин ⁻¹	16,5 *	15,6 **	16,5 *	15,6 **

* согласно SAE J 1349

** согласно ISO 3046-1



RZ 122, 172, 202



РЕЗЧИКИ ШВОВ



НОВИНКА

Резчик швов с электрическим перемещением



НОВИНКА

Резчики швов серии RZ 122, RZ 172, RZ 202 представляют топовую линейку резчиков швов NTC и благодаря особенностям своей конструкции и дизайна могут использоваться при повседневной работе в тяжелых условиях для резки бетонных и асфальтовых покрытий при устройстве и ремонте дорог

- Надежная конструкция
- Высокоточная система управления процессом резки
- Хорошее распределение веса
- Система орошения, установленная над двигателем
- Увеличенный срок службы приводных ремней
- Подача воды в область резки с обеих сторон отрезного диска
- Шкала глубины резки
- Вспомогательная пружина для облегчения установки глубины резки

- Механизм фиксации глубины реза
- Направляющее колесо на рукоятке
- Колеса на закрытых подшипниках
- Рукоятка с амортизаторами
- Рычаг акселератора вынесен на рукоять
- Кнопка аварийной остановки

ОПЦИОНАЛЬНО ДОСТУПНЫ:

- Устройство учета рабочего времени виброплиты
- Двигатель с циклонным фильтром (RZ172, RZ202)

Модель	RZ 122	RZ 172	RZP 172	RZ 202	RZ 202 H
Вес кг	103	113	144	116	128
Размеры (ДхШхВ) мм	1120 x 550 x 1060	1120 x 550 x 1060	1100 x 630 x 1040	1120 x 550 x 1060	1120 x 550 x 1060
Глубина реза мм	120/140	170	170/190	190/200	190/200
Диаметр диска мм	350/400	450	450/500	500/520	500/520
Перемещение	ручное	ручное	ручное/electric	ручное	ручное
Диам. крепеж. отверстия диска мм	25,4	25,4	25,4	25,4	25,4
Скорость холост. вращ. диска мин ⁻¹	3400	2800	2250	2500	2500
Емкость бака системы охладж. л	33	33	33	33	33
Двигатель	HONDA	HONDA	HONDA	HONDA	HATZ
Модель	GX 270	GX 390	GX 390	GX 390	1B30
Мощность кВт/3600 мин ⁻¹	6,3*	8,7*	8,7*	8,7*	5**
Топливо	бензин	бензин	бензин	бензин	ДТ

* согласно SAE J 1349

** согласно ISO 3046-1



RZ 120, 170, 200

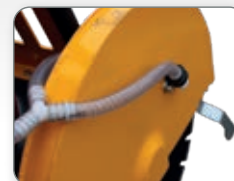


РЕЗЧИКИ ШВОВ



ОПЦИОНАЛЬНО ДОСТУПНЫ:

- Рычаг акселератора вынесен на рукоять
- Устройство учета рабочего времени виброплиты
- Двигатель с циклонным фильтром

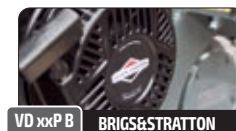


Резчики швов серии RZ 120 – 200 с широкой линейкой двигателей характеризуются простой, надежной и устойчивой конструкцией. Они разработаны для повседневной работы по резке бетонных и асфальтовых покрытий при устройстве и ремонте дорог



VD xxP

HONDA



VD xxP B

BRIGGS&STRATTON

- Надежная конструкция
- Высокоточная система управления процессом резки
- Хорошее распределение веса
- Система орошения, установленная над двигателем
- Подача воды в область резки с обеих сторон отрезного диска
- Шкала глубины реза
- Колеса на закрытых подшипниках
- Механизм фиксации глубины реза

Модель	RZ 120	RZ 170	RZ 170 B	RZ 200	RZ 200 B
Вес кг	110	112	111	112	111
Размеры (ДхШхВ) мм	1060 x 550 x 960	1060 x 550 x 960	1060 x 550 x 960	1060 x 550 x 960	1060 x 550 x 960
Глубина реза мм	120/140	170	170	190/200	190/200
Диаметр диска мм	350 /400	450	450	500/520	500/520
Перемещение	ручное	ручное	ручное	ручное	ручное
Диам. крепеж. отверстия диска мм	25,4	25,4	25,4	25,4	25,4
Скорость холост. вращ. диска мин	3400	2800	2800	2500	2500
Емкость бака системы охладж. л	20	20	20	20	20
Модель Двигатель	GX 270	GX 390	B&S 2100	GX 390	B&S 2100
Net power kW	6,3 *	8,7 *	9,93 **	8,7 *	9,93 **
Мощность кВт/3600 мин ⁻¹	3 600	3 600	3 600	3 600	3 600
Топливо	бензин	бензин	бензин	бензин	бензин

* согласно SAE J 1349

** согласно SAE J 1940



RZ 113, 123

РЕЗЧИКИ ШВОВ



ОПЦИОНАЛЬНО ДОСТУПНЫ:

- Двигатель с циклонным фильтром (только RZ 123)
- Устройство учета рабочего времени виброплиты



Резчики швов серии RZ 113 – 123 характеризуются компактными размерами, малым весом и предназначены в основном для небольших объемов резки бетонных и битумных поверхностей

- Высокоточная система управления процессом резки
- Хорошее распределение веса
- Встроенная система орошения
- Подача воды в область резки с обеих сторон отрезного диска
- Шкала глубины реза
- Колеса на закрытых подшипниках
- Механизм фиксации глубины реза
- Малые транспортные габариты

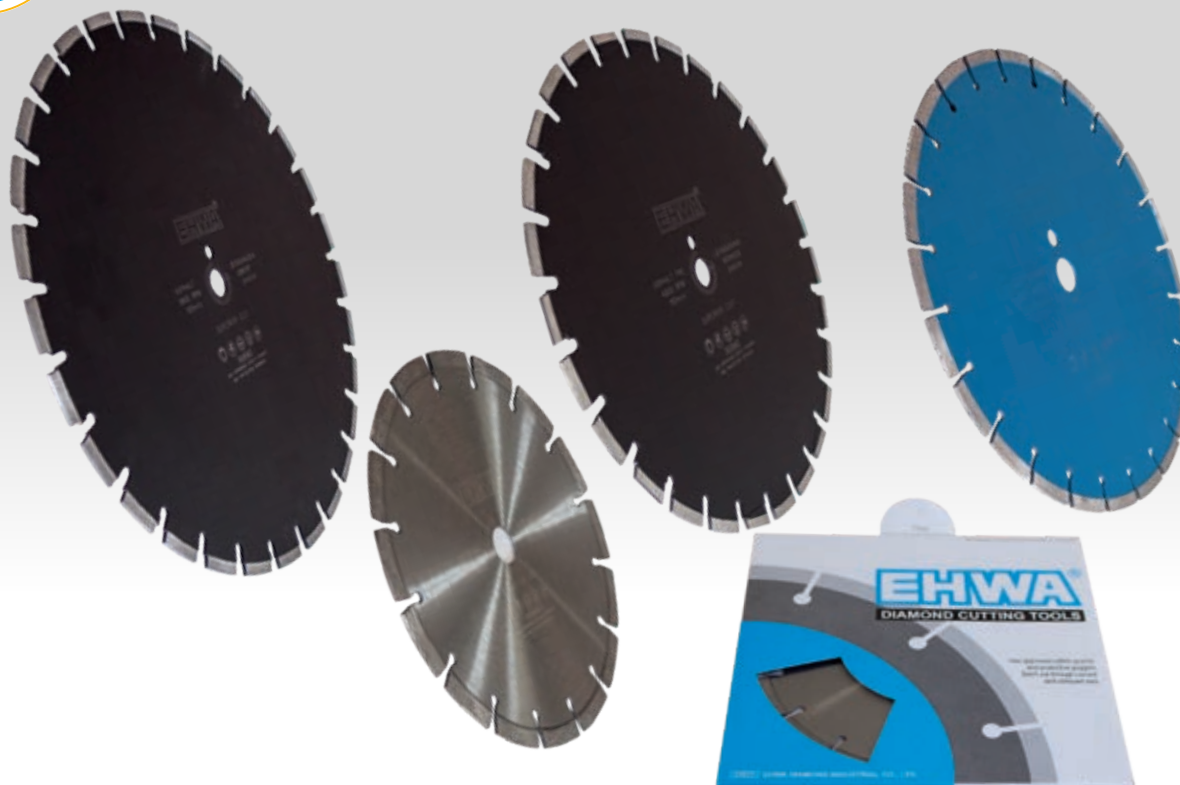
Модель	RZ 113	RZ 123
Вес кг	66	68
Размеры (ДхШхВ) мм	925 x 548 x 950	925 x 548 x 950
Глубина реза мм	110	120
Диаметр диска мм	300	350
Перемещение	ручное	ручное
Диам. крепеж. отверстия диска мм	25,4	25,4
Частота вращения об/мин	3600	3600
Емкость бака системы охлад. л	13	13
Двигатель HONDA	GX 160	GX 200
Топливо	бензин	бензин
Мощность кВт/3600 мин ⁻¹	3,6*	4,1*

* согласно SAE J 1349



ЕНВА - АЛМАЗНЫЕ ДИСКИ

ДЛЯ РЕЗЧИКОВ ШВОВ



Широкий ассортимент алмазных дисков ЕНВА для любых типов конструкционных материалов.



Диски, рекомендованные NTC для резчиков швов

Модель	Диаметр режущего диска	Диам. крепеж. отверстия диска	Сегмент	Качество
Асфальт 300	300 mm	25,4 mm	10+2	высокое качество
Асфальт 350	350 mm	25,4 mm	10+2	высокое качество
Асфальт 450	450 mm	25,4 mm	10+2	высокое качество
Асфальт 500	500 mm	25,4 mm	10+2	высокое качество
Асфальт 520	520 mm	25,4 mm	10+2	высокое качество
Бетон 300	300 mm	25,4 mm	10+2	высокое качество
Бетон 350	350 mm	25,4 mm	10+2	высокое качество
Бетон 450	450 mm	25,4 mm	10+2	высокое качество
Бетон 500	500 mm	25,4 mm	10+2	высокое качество
Бетон 520	520 mm	25,4 mm	10+2	высокое качество
Универсал 300	300 mm	25,4 mm	10+2	высокое качество
Универсал 350	350 mm	25,4 mm	10+2	высокое качество



NT

ВИБРОТРАМБОВКИ

CE



НОВИНКА



Вибротрамбовки NTC преимущественно используются для уплотнения грунта в пределах ограниченного пространства, например в траншеях. Благодаря большой силе уплотнения вибротрамбовки NTC можно использовать для уплотнения плотных грунтовых и глинистых пород.

- | Большая сила уплотнения
- | Цельногнутая защитная рама двигателя
- | Надежная конструкция
- | Сверхнадежный 4-тактный двигатель

ОПЦИОНАЛЬНО ДОСТУПНЫ:

- | Возможность уплотнения с использованием полиуретанового ковра
- | Удобная ручка для более легкого управления (NT 70)
- | Воздушный префильтр (NT 70)
- | Устройство учета рабочего времени виброплиты

НОВИНКА

Модель	NT 59	NT 65 N	NT 70	NT 70 H
Вес кг	58	64	74	70
Габарит. размеры трамб. плиты мм	230 x 345	285 x 345	285 x 345	285 x 345
Высота подскока мм	50-85	50-85	50-85	50-85
Сила уплотнения кН	10-11	11-12	14-16	16-18
Кол. ударов в минуту	600-700	600-700	600-700	600-700
Двигатель	HONDA	HONDA	HONDA	HATZ
Модель	GXR 120	GXR 120	GXR 120	1 B 20
Топливо	бензин	бензин	бензин	ДТ
Мощность кВт/3600 мин ⁻¹	2,7 *	2,7 *	2,7 *	3,4 *

* согласно SAE J 1349

** согласно ISO 3046-1

Подошвы

ДЛЯ ВИБРОТРАМБОВОК

NTC STAVEBNÍ TECHNIKA spol. s r. o. производит подошвы для вибротрамбовок различных брендов. Наши подошвы, изготовленные из качественной твердой древесины и металлического кожуха, по долговечности значительно превосходят образцы других производителей, сделанных из менее качественных материалов.

AMMANN AVS68; ширина 285

BOMAG BT 55, 60, 65, 70, 75; ширина 265

BOMAG BT 60; ширина 200

BOMAG BT 58, 68; ширина 285

DELMAG; ширина 285

DYNAPAC LC 71; ширина 200

DYNAPAC LT 52; ширина 265

DYNAPAC LT 62; ширина 285

DYNAPAC LT 65, 70; ширина 285

DYNAPAC LT 600, 700, 5000; ширина 285

MIKASA 200 x 330

MIKASA 265 x 330

MIKASA 285 x 330

MIKASA 330 x 330

NT 59; ширина 265

NT 65; ширина 200

NT 59, 65, 70; ширина 285

RAMMAX DS 68; ширина 285

STOW VR60-HD; ширина 285

WACKER BS 50; ширина 265

WACKER BS 52Y; ширина 285

WACKER BS 600, 700 старая модель; ширина 285

WACKER BS 600, 700 новая модель; ширина 285

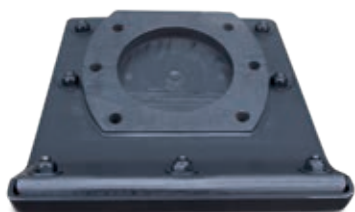
WACKER BS 500; ширина 285

WACKER BS 60Y; ширина 285

WACKER BS 60-2i; ширина 285

WACKER BS 62,65,72,80Y; ширина 285

WEBER SRX SRV 50,60,65,70,80; ширина 285



TR, TRT



ГЕНЕРАТОРЫ



Все генераторы построены на базе стального каркаса и служат для обеспечения электрическим током мест, где стационарные силовые магистрали по какой-то из причин отсутствуют.

Модель	ОДНОФАЗНЫЕ ГЕНЕРАТОРЫ TR							ТРЕХФАЗНЫЕ ГЕНЕРАТОРЫ TRT			
	TR-2,2	TR-2,5	TR-3,3	TR-5E	TR-6E	TR-7E	TR-13E	TRT-5,5	TRT-6,5	TRT-10	TRT-14
Напряжение / Частота В/Гц	230 / 50	230 / 50	230 / 50	230 / 50	230 / 50	230 / 50	230 / 50	400 / 230 / 50	400 / 230 / 50	400 / 230 / 50	400 / 230 / 50
Мощность - 3 фаз. кВА	-	-	-	-	-	-	-	5,5	7,0	8,0	14
Мощность - 1 фаз. кВА	2,2	2,5	3,3	5,0	6,0	7,0	13,0	4,0	4,0	4,0	3 x 4,0
Сила тока - 3 фаз. А	-	-	-	-	-	-	-	7,9	9,4	14,2	20,0
Сила тока - 1 фаз. А	10,8	10,8	14,3	21,7	26,0	30,5	56,0	18,0	18,0	17,0	3 x 20,0
Количество розеток	2x 230 V	2x 230 V	2x 230 V	2x 230 V	2x 230 V	2x 230 V	2x 230 V	1x 230 V/ 1x 400 V	1x 230 V/ 1x 400 V	2x 230 V/ 1x 400 V	2x 230 V/ 1x 400 V
Регулировка напряжения	ёмкостная	ёмкостная / AVR	ёмкостная / AVR	ёмкостная / AVR	ёмкостная	ёмкостная / AVR	ёмкостная / AVR	комбинир.	комбинир. / AVR	комбинир.	комбинир. / AVR
Запуск	ручное	ручное	ручное	ручное	ручное	ручное	electric	ручное	ручное	ручное	электро
Двигатель HONDA	GX 160	GX 160	GX 200	GX 270	GX 390	GX 390	GX 630	GX 270	GX 390	GX 390	GX 630
Мощность кВт/3600 мин ⁻¹	3,6 *	3,6 *	4,1 *	6,3 *	8,7 *	8,7 *	15,5 *	6,3 *	8,7 *	8,7 *	15,5 *
Ёмкость бензобака л	3,7	3,7	3,7	6	6,5	6,5	11	6	6,5	6,5	11
Вес кг	35	38	40	58	72	75	113	73	76	76	114
Размеры (Д x В x Ш) мм	500 x 380 x 380	600 x 400 x 450	600 x 400 x 450	740 x 520 x 550	740 x 520 x 550	740 x 520 x 550	1060 x 660 x 600	740 x 520 x 550	740 x 520 x 550	740 x 520 x 550	1060 x 660 x 600

* согласно SAE J 1349



TRH

СВАРОЧНЫЕ ГЕНЕРАТОРЫ TRH



Модели первого типа обеспечивают подачу электрического тока, напряжение которого зависит от мощности двигателя. Они преимущественно используются для обеспечения электричеством мачт освещения и электроинструмента. Модели второго типа комплектуются автоматическим регулятором напряжения и могут использоваться для обеспечения электричеством компьютеров и высокоточных электронных приборов.

Продолжением модельного ряда генераторов является линейка сварочных бензогенераторов TRH.

ОПЦИОНАЛЬНО ДОСТУПНЫ:

- | Автоматический выключатель
- | Вольтметр
- | Устройство учета рабочего времени виброплиты
- | электрический стартер (GX 160, GX 270, GX 390)
- | Электронный топливный кран (GX 160, GX 270, GX 390)
- | Глушитель для выхлопной системы (GX 160, GX 270, GX 390)
- | Автомат ввода резерва до 14 kVa (DKG-105) - в качестве опции доступен электрический стартер (если только он уже не включен в базовую комплектацию) и электронная система управления топливным краном. Электрические генераторы NTC могут быть подключены к электросети объектов в качестве автоматического автономного источника питания.
- | Комплект сварочные проводов для TRH

СВАРОЧНЫЕ ГЕНЕРАТОРЫ TRH

Модель	TRH-170	TRH-200	TRH-171	TRH-221	TRH-300
Напряжение / Частота В/Гц	230 / 50	230 / 50	3x 400/ 230 / 50	3x 400/ 230 / 50	3x 400/ 230 / 50
Мощность - 3 фаз. кВА	-	-	5,5	6,5	8,0
Мощность - 1 фаз. кВА	5,0	7,0	3,5	3,5	3,0
Сила тока - 3 фаз. А	-	-	7,8	9,2	11,4
Сила тока - 1 фаз. А	21,0	30,0	15,0	15,0	13,0
Количество розеток	2 x 230 V	2 x 230 V	1x 230 V / 1x 400V	1x 230 V / 1x 400V	1x 230 V / 1x 400V
Сварочный ток (макс.) А	170 AC	200 AC	170 DC	200 DC	300 DC
Диаметр электрода мм	3	4	3	4	6
Двигатель HONDA	GX 270	GX 390	GX 270	GX 390	GX 630
Мощность кВт/3600 мин ⁻¹	6,3 *	8,7 *	6,3 *	8,7 *	15,5 *
Запуск	ручное	ручное	ручное	ручное	электро
Емкость бензобака л	6,0	6,5	6,0	6,5	11,0
Вес кг	73	82	82	86	126
Размеры (Д x В x Ш) мм	720 x 520 x 550	860 x 530 x 550	860 x 530 x 550	860 x 530 x 550	1060 x 660 x 600

* согласно SAE J 1349



УСТРОЙСТВО УЧЕТА РАБОЧЕГО ВРЕМЕНИ ВИБРОПЛИТЫ



- | Учет сервис-интервалов и параметров оборудования – расход топлива, интервалы замены фильтров, свечей и т.п.
- | Простота установки

Устанавливается на оборудование с двигателем внутреннего сгорания, такое как генераторы, легкое виброоборудование (виброплиты, вибротрамбовки, виброкатки...), лодки, мотоциклы, снегоходы и т.п.

Счетчики моточасов для бензинового двигателя

| Счетчик моточасов запускается сигналом с кабеля свечи зажигания

Счетчики моточасов для дизельного двигателя

| Счетчик моточасов запускается электрогенератором дизельного двигателя

Универсальный счетчик моточасов для виброоборудования

| Счетчик моточасов запускается при включении вибратора





Однонаправленные
виброплиты VD Practic



Однонаправленные
виброплиты VD Easy



Однонаправленные
виброплиты VD Classic



Однонаправленные
виброплиты
VD Elegant



Тандемные виброкатки VT



Ручные виброкатки VV



Реверсивные виброплиты
VDR



Резчики швов RZ

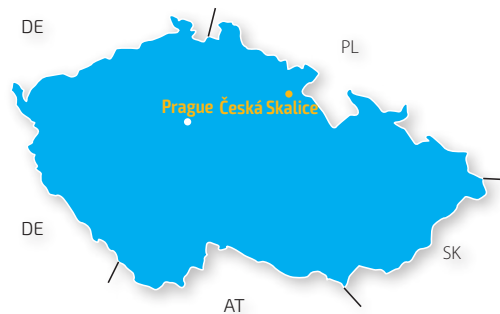
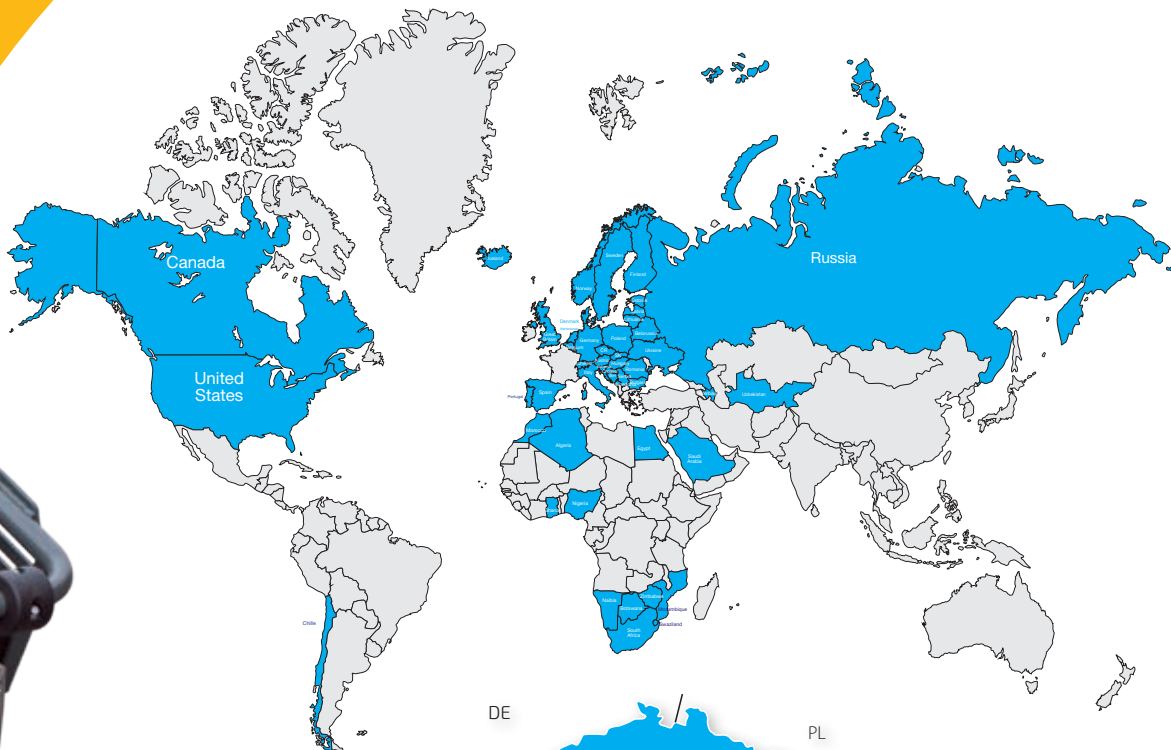


Вибротрамбовки NT



Генераторы
TR, TRT, TRH

ПРОФЕССИОНАЛЬНАЯ ДОРОЖНО-СТРОИТЕЛЬНАЯ ТЕХНИКА



Производитель является
держателем сертификата
ISO 9001:2015



NTC STAVEBNÍ TECHNIKA

spol. s r. o.
Jiřínková 120
552 03 Česká Skalice
Czech Republic

Tel.: +420 491 401 650
Fax: +420 491 401 609
E-mail: sales@ntc.cz

Ваш дилер:

Более подробную информацию на сайте www.ntc.cz  